

# 三島木経済通信

## 1月21日

発行所  
株式会社FPリサーチパートナーズ  
〒213-0001  
川崎市高津区溝口3-7-21  
044-814-3553  
協賛  
溝の口夜大学  
電子版アドレス  
fp-research.jp/keizai/0121

2月12日

2014年の相場観の勉強会を開催!

詳しくはHPIにて

Tel: 044-814-3553  
www.mizo-univ.org



税制

## どうなる? 配偶者控除議論

平成16年に配偶者特別控除のダブル摘要が廃止されてから早10年、パート主婦が活用する配偶者控除について議論が活発化されそう。配偶者控除をおさらいすると、夫の扶養配偶者に入っていれば「年金保険料支払いなし」「103万」に抑えることで税金の支払いもなし、更には夫の所得から「配偶者控除38万」を使うことができ優遇が手厚い形となっている。企業により扶養配偶者の定義は若干

### ■一般サラリーマン家庭での配偶者控除(扶養内で働く)

#### メリット

- ・ご主人の所得から38万円の所得控除
- ・奥様の年金、健康保険料の自己負担がない

#### デメリット

- ・働き方に制限がある(収入を抑える)

### ■ご主人の課税所得が350万の場合の簡易比較

奥様の年収が約100万 ⇒	そのままが手取り。※住民税は考慮せず。	格差10万
奥様の年収が約150万 ⇒	年金・健康保険や所得税、ご主人の手取り減にて約110万	格差50万

## 女性の働く環境改善へ

配偶者控除の適用を受けける扶養配偶者は全国で1,000万人規模。これを急に廃止することは不可能だが、先に始まるのは「女性の働き易さ」を積極的に活用する企業に対して、なんらかの助成などが出てくること予想される。働き易い環境整備をして、低所得で抑えるよりも「もっと活躍しましょう」というテーマが今後安倍政権から打ち出されるのではないだろうか。そのような時に備える為にも自己啓発として、色々なことに対して自分投資をしておかなくては如何だろうか。

違うが「奥様の収入が103万以下という所が多い。103万には意味があり、誰にでもある基礎控除38万と給与所得控除65万の合計が103万であり、103以下であれば「所得はゼロ」とみなされるからである。ただ、これにより税効果が高い「扶養配偶者」でいられる働き方を優先する動きが強く、成長戦略を打ち出した安倍政権も、水面下で議論を開始している。まだ広く公開はされていないが考え方としては100万程度の収入に抑える働き方を選択せざるを得ない今の税制に疑問を投げかけている。実際に先進国の多くは女性の活躍が目立つが日本では非常に少ない。働き方の違いが大きな要素となっている。

## 確定申告書等作成コーナー



書類作成は簡単だ。還付請求は早めに提出しておきたい。

確定申告シーズンが近づいてきた。申告は電子、書面で出来るが書面の場合でも入力だけは作成コーナーのHPを活用すると良い。電子申告でなければ、最後に印刷をすれば、書面で提出できる。今年からリニューアルされており、操作なども以前よりも行いやすくなっており手書きよりも計算によるミスなどが防げる。

今まで用紙に記入している方もパソコンを使って提出書面を作ることでPCの勉強にもつながるのでお勧めだ。中々電子申告というものに移行出来ない方も一度は試してみても如何だろうか? またサラリーマンの方が行う「所得税の還付申告」に関しては既に受付しており、混む前に提出すると良い。

家計

## 980円でスマートフォン

スマートフォンの普及が伸びているが、使用料金の高さも気になる所。大手が提供するスマートフォンの月額利用料は6,000円程度で毎月の通信コストが家計に響く。そんな中最近普及しているのが低価格のSIMカードだ。



試してみたが、全然使えるレベル。2台持ちという選択になるが通信コストは激減。

OCNが手掛けるサービスは980円から利用でき、電話機能が不要であれば月980円でスマホが利用できる。通信速度の制限などはあるが、とりあえず使えれば、というレベルにおいては必要にして十分。電話をウィルコムなどと併用すれば月の通信コストは合計3,000円程度で抑える事も可能。

不動産

# 土地総合情報システムを使おう

## 公のデータは多く公開されている

国や市区町村のデータは意外にも多く公開されている。利用制限は特になく、色々と活用が可能だ。昨今相場が上昇している「土地相場」だが、これも土地情報システムとして公開されており閲覧できる。地価公示が見られたりするの当然だが、マンスリーレポートなどもあり、月次での市場動向も参考程度に知ることができる。土地の情報では国税庁が開示している相続路線価も広く活用できるが、合わせて利用することで「実勢価格」「相続価格」を知る参考になる。一般に流通している新築建売不動産などは総額の中で「建物価格と土地価格」



国が公表するデータが地図で見れて便利。相続路線価と合わせてみることで、大雑把な土地市場がわかる。

に分かれるが、土地の相場を知っていれば、検討中の不動産が割安か、割高か?の指標にも使える。不動産の相場を知る上で手取り早いのは不動産業者の無料査定ではあるが、個人情報を提供することになる。今後誰にでも起こる相続に関して土地建物の売却は非常に多くなることが予想され、その上で相続人間で概ねの「基準価格」を持っておくこともスムーズになる。その際は民間企業の査定ではなくこのような「公」が公開している情報の方が相続人間での不公平感もなくなり、結果として相続が円満になることにも繋がる。事前に少しでもだけ相場観を知っておくことは今後の生活において色々なプラス効果がありそうだ。

相続

# 相続放棄できなくなることも

相続には色々な種類があるが大きく財産を受け継ぐ「承認」と受け継がない「放棄」に分かれる。相続放棄に関しては相続が発生してからでないこと出来ないので以前記事にしたが、被相続人の預貯金などから医療費を支払ってしまったり、銀行等からの請求に対して借金を払ってしまうと、相続権を承認したとみなされ、放棄できなくなる。葬祭費用に関しては相場に対して普通であれば承認したとみなされることはないが、相続人に係る何がしの費用を支払う時には「相続を承認したとみなされる」という事が殆ど。相続放棄をする可能性がある場合には注意したい。

1日 1名~2名様限定

青葉台の隠れ家エステサロン

## SAMYUS

(サミュース)

お化粧品での肌トラブルが心配される昨今

### 補うエステから インナービューティーへ

♪ホットストーン

♪タラソセラピー & 小顔補正

※落ち着いた空間でトリートメントいたします。

♪♪お問い合わせ♪♪

### ☎045-777-4418

■サミュース・エステルーム  
横浜市青葉区たちばな台1-1-67

詳しくはwebサイトから

サミュース 青葉台

検索

Click!

■運営/小野接骨院 川崎市麻生区白山4-1-3-11  
サミュースは接骨院老舗、小野接骨院が運営する安心した  
エステサロンです。

# N・ASSET

n-asset.com

不動産の「賃貸」「管理」「売買」の事なら

詳しくはwebサイトから

エヌアセット

検索

Click!

株式会社FPリサーチパートナーズ

暮らしの「困った!」は大丈夫ですか?

ライフプラン

住宅ローン

保険見直し

資産運用  
投資

相続対策  
贈与

地元のファイナンシャルプランナー  
事務所に相談して解決しよう!

詳しくはwebサイトから [www.fp-research.jp](http://www.fp-research.jp)

FPリサーチ

検索

Click!

### ☎044-814-3553

✉ info@fp-research.jp

川崎市高津区溝口3-7-21 シャテロ高津1F 高津駅徒歩1分

# FP三島木のマネーセンスアップ講座 vol.25

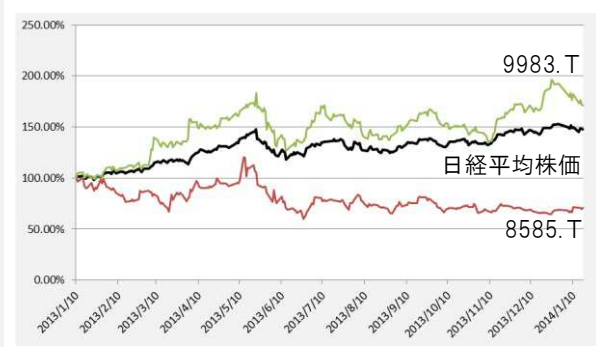


投資

## 投資で必要不可欠なインデックスを知る

### インデックスに対してが、純成績

NISA口座の運用が始まりました。皆さんの投資活動は如何でしょうか？以前にも少しお話ししているのですが今回は「インデックス」を見る必要が何故あるかについてふれたいと思います。日経平均株価は昨年約50%程度上昇しました。仮に100万円を日経平均に投資していれば150万円になつていく訳です。多くの方はこの1年で有価証券の評価が大きく上昇していると思いますが「本当に良い成績」だったのか？を確認してみてください。日本株式では色々な会社などへ投資できますが、それが日経平均を上回っていた



1年前を100%として1年の推移。9983は年を通じて日経平均を上回った。8585は下回り、平均点以上を出せていない。

のか？がとても重要です。投資経験がない方でも日経平均は誰でも買うことが出来ます。要するに「日経平均株価の利益率は当たり前」という考え方が出来ます。その上で、自分が調べて投資した会社の方が利益が高ければ良いのですが全てそうなるとは限りません。上記図は、この1年の3つの株価比較です。黒線の日経平均は誰でもその利益を得られると仮定すれば赤い線の株式に投資したAさんの投資は「失敗」ということになります。日経平均というインデックス、わかりやすく言うと平均点以下だったということですから。それに対して緑線の株式に投資したBさんは常に日経平均を上回ったので、リスクを負って平均点以上の成績を得ることが出来たのです。

## 外国株、債券も対インデックスを確認

どのような株式に投資する時も「インデックスII平均点」を上回れるかが重要であり、それが難しそうな場合は日経平均などのインデックス運用をする方が無難な結果を得る場合があります。このインデックスという考えはどの様な投資においても置き換えられませんので、何かに投資する時は必ずチェックしてください。ただ、上昇相場でインデックスよりも悪い成績のものは「下落相場」で持ち直したり、上昇したりする癖もあります。すから、投資の割合「アセットアロケーション」を適切にもつことが当然重要となります。

## 女性スタッフ中心のリフォーム会社です

女性目線のきめ細やかなプランを、  
ご予算に応じてご提案をさせていただきます。  
どうぞお気軽にご相談ください。

住宅（マンション・戸建）リフォーム

賃貸物件の空室対策とリノベーション

建物大規模改修工事及びメンテナンス

施工事例を掲載中！ <http://koei-home.co.jp/>

詳しくはHPをご覧ください

恒栄ホーム

検索

Click!

恒栄ホーム株式会社

〒151-0072 東京都渋谷区幡ヶ谷1-9-4

Tel:03-3377-4421

## N・ASSET Berry

- ・不動産投資のコンサルティング
- ・事業資金のファイナンスアレンジ
- ・不動産経営のコンサルティング

「人気の東急線エリアの物件取扱多数！」  
「購入・売却コンサルティング随時受付中！」

ご希望をお気軽にお問合せ下さい。

不動産コンサルティング技能登録者  
CPM有資格者が対応いたします。



お気軽に資料請求下さい

Tel: 044-382-0200

詳しくはwebサイトから

エヌアセットベリー

検索

Click!

# 株式マーケットウォッチ

market research



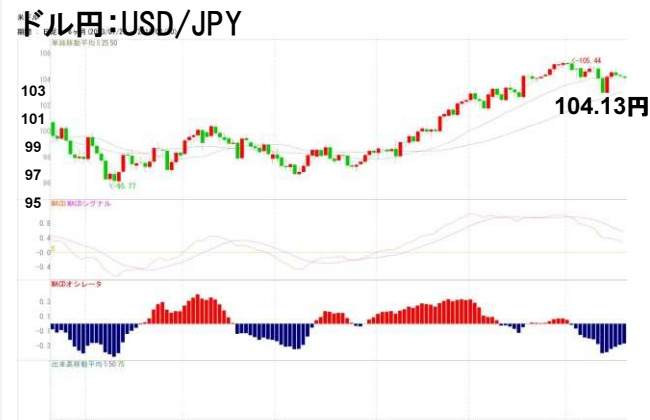
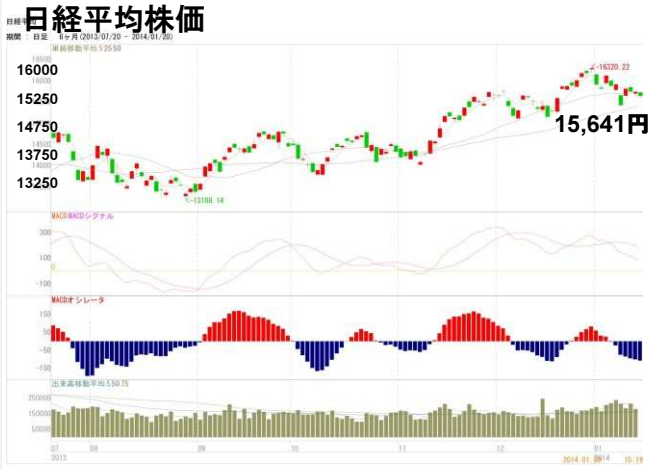
2014年1月21日号 第2号

## 今後1カ月のマーケット予測

年明け日経平均株価は下落して始まった。昨年末16,320円から約650円の下落。年末の高値は5月に付けた高値更新であり、やや無理やりな上昇相場であった。年初、実体経済を見極める動きから売り先行となり為替水準も株価に連動するように進化した。株価は1カ月前と比較し下落したが、為替水準は10年債利回りの低下もあり、円安基調が出てきている。

今月は2月、3月へ向けての配当権利取りの思惑買いが入りそう。また、為替レートの安定が明確になってくれば、内需株から輸出関連株が買われる展開が予想される。今月102円台で為替が踏ん張った所が大きい。

今後1カ月の日経平均のレンジは15,300円〜16,200円、ドル円相場は103円〜105円程度と予測する。先月とあまり変わらない上値と下値が作用しそうだ。長期金利は0.6%後半を保ちそう。



※株式マーケットウォッチに記載されている内容はFP三島木の個人的な見解であり投資成績の保障をするものではありません。投資におきましてはリスクを十分に理解し自己判断の上行よう注意してください。

### 先月配信の振り返り

	予測	結果	精度
日経平均	15,100円 ~16,200円	15,383円 ~16,320円	◎予測範囲内にて推移
ドル円	102円~105円	102.82~105.44	◎予測範囲内

12月配信	配信時株価	目標株価	結果 1月20日終値	上昇率
エナリス	1,479円	1,710円	2,445円	65.3%
インテリックス	984円	1,100円	1,340円	36.2%

日経平均は為替に揺さぶられる格好で想定レンジ内で上下しました。NISA解禁もあり、個人投資家の買いに対してヘッジファンドの売りも増え、一旦下がる格好に。ただ為替の102円は底固めしてきたと言える。個別のエナリスは電力自由化や都知事選の影響も材料視され大きく上昇、インテリックスも目標株価に対して大きく上回る結果となった。上昇速度が速い分伸びしろは期待しにくく、利益確定売り。

### 注目銘柄

市場	社名	株価コード
東証1部	シャープ	6753

配信時株価
366円

目標株価
420円

財務基盤弱く株価は低迷。提携の破談や社債発行などネガティブな材料が相次いだ。主力であった液晶パネル等の非採算部門のリストラ、人員削減を急ぐ。当面の資金繰りは確保し、リストラ効果が始まる半期黒字転換。長い目では5月高値633円を上抜ける場面を期待。株式貸借が良化すれば上昇局面を迎えそう。主力株式が伸び悩む中底堅い動きを期待。