

三島木経済通信

12月22日

発行所
株式会社FPリサーチパートナーズ
〒213-0001
川崎市高津区溝口3-7-21
044-814-3553
協賛
溝の口夜大学
電子版アドレス
fp-research.jp/keizai/1222

「住まい」
「暮らし」
「新発想」

FPリサーチパートナーズ

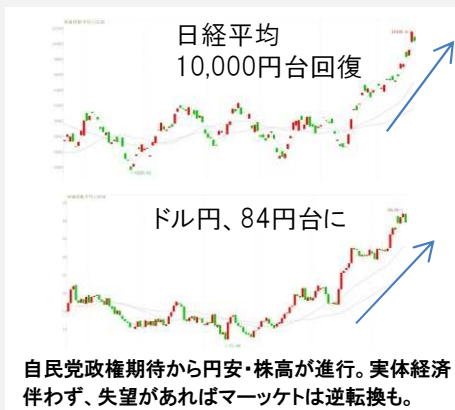
溝の口夜大学
mizo-univ.org

政権交代による円安・株高が進行

実態伴わない危険性も

自民党が政権を取り戻し金融緩和期待から円安・株高が進行している。自民党が打ち出している政策は大胆な金融緩和だ。市場のお金を増やし、円の価値を下げ円安方向へ誘導する。輸出大国の日本としては円安は株高の上昇要因となり円安・株高が一気に進行した形だ。金融マーケットは先行き期待で動くもので実態経済が伴って株高になっている訳ではないので注意が必要だ。今の株高の一番のポイントは「円安」にある。日本が金融緩和を進めれば円安は進行するが、アメリカは「財政の崖」と呼ばれる懸念を残している。アメリカの議会調整が上手く行かない場合、アメリカ経済が失速する可能性もある。自民党政権はアメリカ経済に連動する期待値込みの株価推移になっており注意が必要だ。裏を返せば、自民党の政策が少しでも期待外れな結果になれば、マーケットは敏感に反応し、再び株安となる事も考えられる。

日米の今後の政策に注目



日経平均が1万円台を回復したばかりだが、まだまだ強含みとは言えないだろう。但し長期的なマーケットは債券相場から株式主導相場に変化したところがあるのは確かだ。債券投資には注意が必要になってきたと言える。

インフレターゲット

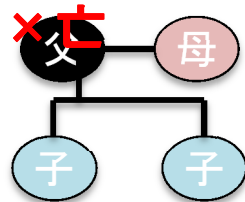
物価を2%上昇させる目標で相場を誘導するインフレターゲットだが、一歩間違えるとスタグフレーションという物価だけが上昇し、経済が低迷する最悪のシナリオも考えられる。雇用対策や子育て支援など、色々な面を補いながら実態経済の回復と物価上昇を同時に行わなければ金利だけが上昇進行してしまう可能性も含んでいる。今回の自民党政権が今後数年の日本経済の鍵を握っている。

障害年金等受給できず

国民年金の最新の納付率は58.6%で未納している方は約4割もいるのが現状だ。年金は自分で貯める人や年金は貰えないから...と色々な理由はあるが、可能であれば納付すべきだ。日本の年金制度には老後の年金と別に2つの年金もセットになっている。一つは障害年金で、障害認定を受けた場合に障害年金を受給できる。これは非常に大きい。また遺族基礎年金も未納の場合には受給できない。民間の生命保険などで年金相当を準備することも可能だが、国民年金に加入していれば、将来の老齢年金・障害年金・遺族年金が受給できる事を覚えておく方が良いだろう。年金支払いは日本国民の義務でもあるので、是非納付して頂きたい。

国民年金安易な未納は危険

「遺留分」請求が増加傾向



【法定相続分】
母: 1/2 子: 1/4, 1/4
【遺留分】
母: 1/4, 子: 1/8, 1/8

遺留分は法的に守られた財産取得権

なれば母親が相続することが多い。その場合子供には相続財産はないが、「遺留分減債請求」という権利を持っており、子供であれば法定相続分の2分の1が最低保障されている。図の家庭の場合で母親が全て財産を相続する予定で、子供2人が納得出来ない場合は、遺留分減債請求を行使すれば、1人当たり8分の1が法的に守られている。ただこの争いは相続人間の中を非常に悪いものにしてしまう。生前から出来る財産分与などはしっかりと話し合いをしておき、遺留分対策をしておきたい。

相続で財産分与をする場合において基本的には相続人で遺産分割協議という話し合いをし、分け方を決定していく。その分割協議が中々上手く折り合わないことが増えている。一般的に父親が亡く

ネット証券で手数料コストダウン

商品数は証券会社・銀行よりも豊富

「貯蓄から投資へ」何年も前から言われていることではあるが損を被っている方も多
 いのは事実。銀行での投資信託販売や証券会社からの営業など様々あるが、投資
 は最終的には自己判断となる。基礎的な投資知識があるならば、ネット証券の利
 用がお勧めだ。理由は大きく3つある。一つは手数料の安さだ。通常投資信託の購
 入などは3%程度の手数料が掛かるが、ネット証券の場合は1%であったりゼロの
 場合もある。手数料の少なさは投資効率が向
 上する為インパクトは大きい。2つ目は商品数の
 多さ。投資信託であれば1200種類程度取
 扱いがあり、思った投資先に投資しやすい。3つ
 目にあげるのは「自己判断で投資できる」という
 点だが、ここはメリットデメリットの両方を兼ね
 備える。自己判断で商品数が多く手数料が安
 ければ、最適な分散投資ができるが、自己判断
 できない場合においては間違った商品も手軽に
 買う事ができてしまう。ただこの点さえ注意で
 きれば、ネット証券が一番すぐれているかもし
 れない。お金のやりとりも自分の銀行から手数
 料なしで入金できるのが普通で、使い慣れる
 と、便利さが実感できる。口座管理料などもか
 ららず新しい投資に利用しては如何だろうか。



※豊富な商品数、手数料の安さが魅力のネット証券。
 SBI証券・楽天証券・マネックス証券などが人気。

確定拠出年金の利用者拡大

所得控除メリットを最大限に利用

自分年金の手段として確定拠出年金の利用者が増えている、この制度の良い所は、
 積み立てる毎月の掛金が全額所得控除となる所だ。仮に毎月2万円積み立てれ
 ば年間24万円の所得控除を作れる。所得税・住民税共に対象となるので、所得税
 率が10%であれば住民税10%と合わせて4.8万円の節税になる。掛金も自分で
 運用先を選べ、投資に自信がない人は定期預金を選択することもできる。ただし、
 受け取りは60歳以降となるのでその点は注意が必要だが節税メリットが大きい。

ファイナンシャルプランナーの知恵を習得する学校

2013年1月「不動産投資学部」開講

溝の口夜大学

mizo-univ.org



詳しくはwebサイトから mizo-univ.org

溝の口夜大学

検索

Click!

株式会FPリサーチパートナーズ

暮らしの「困った!」は大丈夫ですか?



ライフプラン

住宅ローン

保険見直し

資産運用
投資

相続対策
贈与

地元のファイナンシャルプランナー事務所にご相談して解決しよう!



詳しくはwebサイトから www.fp-research.jp

FPリサーチ

検索

Click!

☎044-814-3553

✉ info@fp-research.jp

川崎市高津区溝口3-7-21 シャテロ高津1F 高津駅徒歩1分

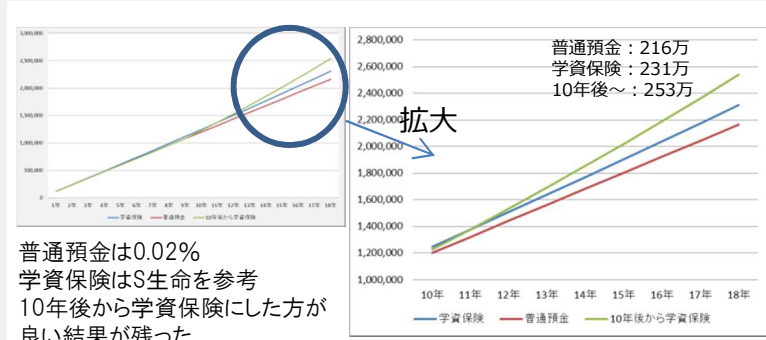
FP三島木のマネーセンスアップ講座 vol.11



学資保険 低金利時代は様子見で

10年後、加入の方が得をする場合も

学資資金の準備として一般的に良く使われるのは学資保険だ。将来の学費積立が容易に行いやすい事と銀行預金などよりは利率が良いので使われている方も多いだろう。ただ、現在はまだ低金利時代。住宅ローンなど借りるものに関しては固定金利が良いが、増やす場合においては今学資保険に加入してしまえば、結果として長期間低金利での運用となってしまう。実際に大手保険会社が提供している学資保険は18年間で概ね10%程度増えて満期を迎える。仮に毎月1万円、18年間の積立であれば、普通預金で約216万円貯まるがこれを学資保険で積立すれば約231万円になって満期を迎える。その差は約15万円。これを大きくと考えるか、小さいと考えるかは難しい所ではあるが、基本的には「低金利時代の今18年間固定の積立」を行うべきではない、というのが私の考えだ。上記グラフは、普通預金の積立、学資保険の積立、もう一つに今後9年は普通預金、10年後から学資保険にした場合の参考になるが、18年後一番大きな資産を築いたのは10年後から学資保険にした場合で253万。試算の前提は10年後の金利は1.5%上昇していると仮定したが現在より0.7%以上金利上昇すれば、今から学資保険にせず今は預金で様子見の方が優れる。



様子見の間は自動定期で

将来的に金利が上がるかどうかは未知数だが、学費に学資保険という時代は今の時代にはそぐわないかと思っただ方が良かったらう。実際に昔はやった養老保険も、昨今の低利率で現在は殆ど販売はされていないのも事実だ。景気の変化を迎える今は、一番損と思われる間は自動定期などの設定をしておけば毎月1万も簡単に貯められる。

N-ASSET Berry

首都圏の不動産コンサルティングなら溝の口駅すぐ「エヌアセットベリー」

- ・不動産投資のコンサルティング
- ・事業資金のファイナンスアレンジ
- ・不動産経営のコンサルティング

～投資用不動産～

「人気の東急線エリアの物件取扱多数！」
「購入・売却コンサルティング随時受付中！」

ご要望をお気軽に
お問合せ下さい。



お気軽にお電話下さい

Tel: 044-382-0200

詳しくはwebサイトから

エヌアセットベリー

検索

Click!

N-ASSET

n-asset.com

不動産の「賃貸」「管理」「売買」の事なら溝の口駅すぐの株式会社エヌアセットへ

詳しくはwebサイトから

エヌアセット

検索

Click!

044-877-2634

デコログループ

ローコストの賃貸アパート・自宅併用賃貸
今なら「ソーラーパネル」を無料設置！
9月末まで

相談無料
CONSULTING FEE
¥0

020
FreeDial

まずはお気軽にお電話ください

0120-89-3797



～今月の未公開物件情報～

価格未定、詳細はお問合せ下さい

PLANNING

プランニング

住まう方の生活を考え創造した、ベストプランニング。

2 SECTION **4LDK+下層裏収納**

土地面積 140.91㎡(約42.62坪)
 建物面積 102.03㎡(約30.86坪)

- ◆1F面積/38.56㎡(約11.71坪)
- ◆2F面積/13.47㎡(約4.11坪)
- ※上記建物面積には以下下層裏収納は含まれません。
- ◆下層裏収納面積/6.00㎡(約1.81坪)

リビングへ、洗面室へ、勝手口へと
 3方向への移動がスムーズに行える
 3wayキッチンを擁する、20帖超の
 広々としたLDKのある家。

- 3wayキッチン LDK20帖超
- セミフルフラットキッチン リビングダイニングES床暖房
- リビング主観望デザインウォール 2way下層裏収納
- 大型ルーパバルコニー サバ洗面

■凡例

- 床暖房
- …勾配天井
- …下り天井

※平面図・中視図(価格)は設計情報をもとに作成したもので実際の工事上の理由および
 建築法上の規定により変更がある場合がありますので予めご了承ください。



公的介護保険の支給額

民間保険の前に公的保障を知る

介護の問題は突然やってくる。そしていつまで続くのかは誰もわからないという非常に難しい問題だ。経済的な負担も当然だが、精神的な負担も多く掛かることもあり、介護する人がサラリーマンであれば仕事との両立もしなければならなくなる可能性もある。予防という面での対策は難しいが、日本の介護保障は充実している。公的な介護保障の目安を知っておくと、いざという時の対策が行えるので知っておいて頂きたい。介護には初めに認定という作業があり、ここで認定された介護度により1か月に利用できるサービス額が変わる。

要介護度	1か月に利用できる金額の上限(目安)
要支援1	4970単位(約49,700円)
要支援2	10,400単位(約104,000円)
要介護1	16,580単位(約165,800円)
要介護2	19,480単位(約194,800円)
要介護3	26,750単位(約267,500円)
要介護4	30,600単位(約306,000円)
要介護5	35,830単位(約358,300円)

介護レベルにより単位が決まっており、具体的には上記図のようになる。要介護3と認定されれば1か月に約267,500円の介護サービスを利用できる。勘違いが多いのがお金を支給されると勘違いされている場合。公的介護保障はその金額相当分のサービスを選択して利用していく。その上限が上記に記載されている金額となる。民間の保険で介護保障なども備えることが出来る時代だが、まだまだ各社競争は激しくなく、優れた商品が少ないのが事実。医療保険並みに価格競争も激化してから民間の保険も検討すると良いだろう。

御礼 来年も宜しくお願ひ申し上げます

昨年から発行しております三島木経済通信ですが、色々なお客様に読んで頂き大変感謝しております。少しの時間で役に立つ情報などを配信しておりますが皆様の御蔭でここまで継続させて頂くことができております。今年には日本にまだ馴染みのないファイナンシャルプランナーのサービスを普及させる事に尽力した一年でした。来年は日本経済にとって大きな転換期を迎えます。そういった意味からは今まで以上に税制や投資情報、社会保障など変化がある可能性があります。来年もより一層内容を良くして配信させて頂きたいと思っております。来年も三島木経済通信及び三島木英雄を宜しくお願ひ申し上げます。