

# 三島木経済通信

## 5月31日

発行所  
株式会社FPリサーチパートナーズ  
〒213-0001  
川崎市高津区溝口3-7-21  
044-814-3553  
協賛  
溝の口夜大学  
電子版アドレス  
fp-research.jp/keizai/0531

資産を「守る」「育てる」  
「引き継ぐ」

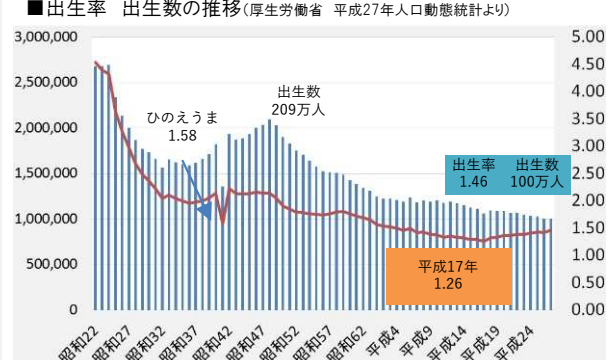
アセットコンサルティング  
プライベートバンクservice  
詳しくはHPにて

Tel: 044-814-3553  
www.fp-research.jp



## 出生率 微増も首都圏格差

出生率が前年に対し僅かに上昇した。厚生労働省によると平成27年の出生率は1.46となり上昇している。ただ政府が掲げる出生率1.8には遠く及ばず、深刻な状況は変わっていない。また生まれた人数の出生数に減少に歯止めが掛からず、何とか100万人を維持した状況だ。昭和46年〜49年は年に200万人出生しており今はその半分で推移している。ただ人口が既に減少している。今後出生数は減少し続けると考えられる。都道府県別の出生率では大きな差がついており青線は出生率が高く、赤線は低い都道府県を示す。沖縄の1.94に対して、東京は1.17と大きな差がある。保育所などの問題が大きな要因と考えられるが、老後不安が出生率の増加を妨げ、出生率の低下が老後財政(年金)を押し下げる、悪い循環が断ち切れない状況だ。



プラスして一時金を支払う所も出てきており、そのような出産育児に特化した自治体では出生率が上昇傾向になっている。「出産育児一時金」「保育所」「復帰職場」「老後年金」という様々な対策を同時に行っていかなければ出生率がこのまま上昇していくとは考えにくく早急な対応が望まれている。今年に発表された平成27年の出生率は株価が高く、景気に対して持ち直し兆しがあった年の数字であり、来年発表される平成28年の出生率は非常に重要な指標となる。

### 進めぬ育児対策

出産をすると出産育児一時金として42万円が支給されるが非常に少ない。自治体単位で42万円に



消費税増税の延期が濃厚になっている。当初計画では来年の4月から10%の予定であったが個人消費が思うように伸びず延期する公算だ。とは言え良いことばかりではない。日本の財政は高齢化が進み年々深刻な状況になっている。消費税増税はもともと、社会保障「年金・介護」などをメインに使われる予定であったが、消費税増税先送りによる財政難は国の借金を膨らませる。個人、企業にとって消費税増税の延期は嬉しい事だが、将来的にその負担は私たちに戻ってくるだけのものではない。国際社会が日本の消費税増税先送りを不安な目でみている。

### 消費税増税延期へ個人消費低下で

消費税増税の延期が濃厚になっている。当初計画では来年の4月から10%の予定であったが個人消費が思うように伸びず延期する公算だ。とは言え良いことばかりではない。日本の財政は高齢化が進み年々深刻な状況になっている。消費税増税はもともと、社会保障「年金・介護」などをメインに使われる予定であったが、消費税増税先送りによる財政難は国の借金を膨らませる。個人、企業にとって消費税増税の延期は嬉しい事だが、将来的にその負担は私たちに戻ってくるだけのものではない。国際社会が日本の消費税増税先送りを不安な目でみている。

### 女性労働支援 助成金増える

平成28年4月に施行された女性活躍推進法により、企業が女性従業員に対し働きやすくする環境整備等の支出に対し助成金が普及している。厚生労働省では女性雇用に対し積極的な目標を設定させ、見事に達成した場合に30万円を企業に助成する。1回限りしか助成金を受けられないがハードルは低い。産業労働局では女性の為のロッカーやベビーラームなど女性採用を目的とした設備投資に対し最大500万円、3分の2を助成する。女性活躍推進はまだ始まったばかりだが、徐々に一般企業に浸透していくものと考えられる。

#### 女性雇用を安定化させる企業向け助成金

はたら★TOKYO 平成28年5月16日 産 業 労 働 局 (公財)東京しごと財団

平成28年度 新機軸事業

#### 女性の活躍と多様な働き方実現に向けて、職場環境整備を応援!

～女性の活躍推進等職場環境整備助成金～

労働者が最大限に能力を発揮し、長く働き続けるためには、働きやすい職場環境が必要である。また、都内中小企業においては、労働力の不足が顕著となっており、女性の活躍促進や、多様な働き方による働きやすさの確保が重要である。

女性の活躍推進に取り組む事業者の皆様へ

平成27年度 女性活躍加速化助成金のご案内

助成の内容

(1) 女性の活躍推進法 (H28.4.1施行) に基づいて、女性の活躍推進に取り組む事業者の方を支援する助成金です。

助成金の概要

女性の活用・職場拡大等の促進 (新設・改修)

助成対象

女性の活用・職場拡大等の促進 (新設・改修)

●助成化コース  
「取組目標」を達成した中小企業事業主 (前) に対して支給  
支給額: 30万円 (1事業主1回限り)  
※中小企業事業主... 常時雇用する労働者が300人以下の事業主

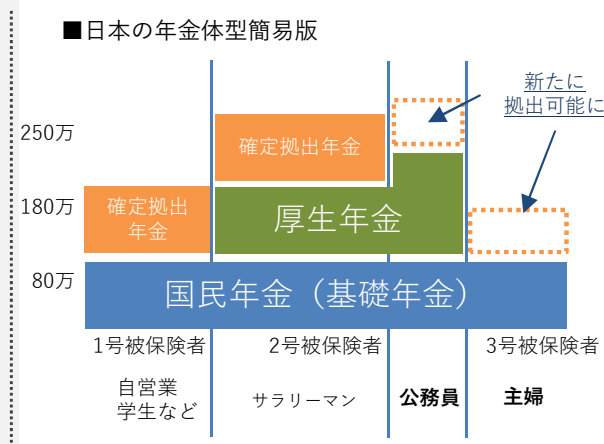
●設備化コース

年金

# 確定拠出年金 全国民対象に

## 3号被保険者 公務員も積立可能に

確定拠出年金の法案が成立した。これまで1号被保険者、2号被保険者のサラリーマンしか加入できなかった確定拠出年金が公務員・専業主婦にも開放される。これでは公的年金の加入義務者が全員加入できる制度となることになる。確定拠出年金は公的年金だけでは不足する老後資金を追加で準備する為の制度で、今後年金が減少していくなかで政府も加入を後押ししている制度。掛金は全額所得控除となり

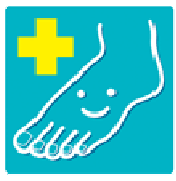


国民年金の平成28年価格は年780,100円。  
厚生年金額は納付保険料に応じて変化。平均的な数値(年100万)を採用。国民年金しか無かった主婦の年金により対策が実施されることになる。

り税制メリットが大きい。また掛金で投資することも可能で投資商品を選択し運用益が出た場合も非課税扱いになる。上手く運用できれば最大限に節税のメリットを享受出来る。投資に抵抗がある場合、リスクを負わない定期預金での積立の選択も可能で昨今大企業を中心に退職金制度を確定拠出年金へと移行している。20歳以上の全国民が加入する国民年金は40年間納付しても将来の年金は80万円をやや下回る。2号被保険者の扶養に入る3号被保険者が自助努力で将来の年金を積立出来るようになることは今までにない事で、制度の普及が加速すると考えられる。

# 住宅ローン ネット銀行0.4%台

マイナス金利政策導入後、ローン金利は下がり続けている。追い打ちをかけるように住宅販売もやや苦戦状態にあり各社金利引き下げに必死だ。現在では様々な金融機関から融資を受けられるが、見た目の金利はネット銀行が圧倒的に低い。じぶん銀行やソニー銀行などは条件を満たせば変動金利で0.5%を切り0.4%台で貸し出している。三井住友銀行などの大手の0.6%台と比較すれば、更に低金利だ。ただネット銀行は融資時に事務手数料として貸出金額の2%が掛かる。とは言え大手銀行の場合は保証料として同等の金額が必要なことから金利だけで見るとネット銀行の頑張りが見につく。金利は低いが高利状態は続きそう。



## 爪と皮膚の診療所

形成外科・皮膚科

045-532-6278  
www.tumehifu.com

〒227-0062 横浜市青葉区青葉台2-11-14 SGビル2階  
東急田園都市線「青葉台」駅 徒歩6分 TEL: 045-532-6278



# FP三島木のマネーセンスアップ講座 vol.53



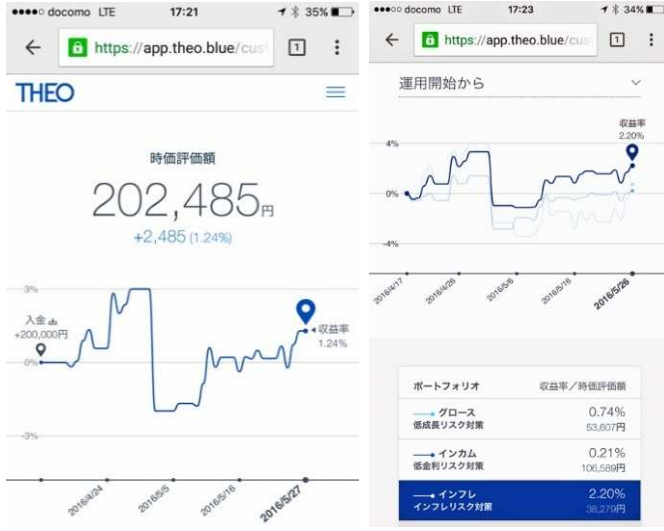
相続

## 投資にロボットの力

### 機械的な運用をETFで

アベノミクスで投資が活況になりましたが、この1年の投資市場は少々難しくなっています。証券会社や銀行など様々な所で販売される投資商品ですが、運用が中々上手くない場合もあります。通常投資は「自分で投資先を決める」「販売者の提案商品を買う」ことが多いのですが投資ジャッジをしているのは、あくまで人間です。人間ですのではどうしても「欲」が出て、大きいリターンを狙い、代償として大きな損失を被ることもあります。数ある投資商品の中から有利な投資先をA(人口知能を使って)が行う投資として「THEO」と

THEOの画面 様々な状況が簡易に表示され見やすいのが特徴



いう会社がサービス提供を開始しています。投資方法はいたって簡単で、投資に関する質問に答えて行くと、推奨される分散投資が提示され、入金すれば投資が開始されます。機械的に投資先を決めるので人間の欲が出にくい所が良い所でしょう。図は20万円を入金し2ヵ月程経ったところですが、現在は僅かにプラスです。勿論マイナスになっている期間もあり必ず安全である投資をしてくれるとは限りませんので誤解なきらないようにして下さい。リスクは通常の投資と同じです。

### 海外ETFを手軽に

実際に使ってみると、長所短所が見えてきました。良い所としては少額では買いにくい海外ETFを少額でも不利なく買える点で分散投資を適切に行いやすくなるという所です。またスマホで簡単に状況が見ることが可能で、解約などもスムーズに行えます。投資の方針も後から自分でカスタマイズする事ができます。デメリットは手数料で、預入残高の1%が年間徴収されます。投資がプラスでもマイナスでも掛かるコストですのでマイナスポイントでしょう。個人的には小さい資金で海外分散投資を体験してみたい投資初心者に向いているサービスだと思えます。

## N・ASSET Berry

- ・不動産投資のコンサルティング
- ・事業資金のファイナンスアレンジ
- ・不動産経営のコンサルティング

# N・ASSET

n-asset.com

アクセスマップ

不動産の「賃貸」「管理」「売買」の事なら  
溝の口駅すぐの株式会社エヌアセットへ

詳しくはwebサイトから  
エヌアセット

☎ 044-877-2634

株式会社FPリサーチパートナーズ

暮らしの「困った!」は大丈夫ですか?

ライフプラン

住宅ローン

保険見直し

資産運用  
投資

相続対策  
贈与

地元のファイナンシャルプランナー  
事務所に相談して解決しよう!

詳しくはwebサイトから [www.fp-research.jp](http://www.fp-research.jp)

FPリサーチ

検索

☎044-814-3553

✉ info@fp-research.jp

川崎市高津区溝口3-7-21 シャテロ高津1F 高津駅徒歩1分

# 株式マーケットウォッチ

market research



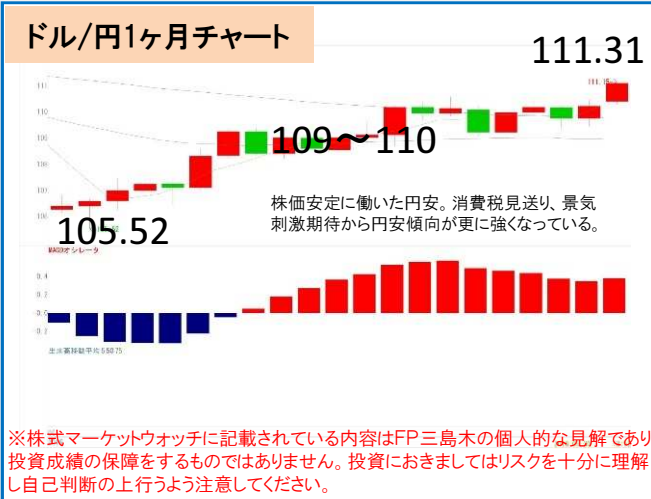
2016年5月31日号 第29号

## 今後1カ月のマーケット予測

6月の相場はやや安定軌道に入ると考える。G7後に発表された消費税増税先送りの観測を受け、消費を押し上げる為、再度の金融緩和が実施されると市場では期待されている。既に追加緩和を見込んだ円安傾向がやや進行しており、日本株式にとってはプラスに作用する。マイナス金利幅が拡大されれば円安方向にブレイクする可能性がある。原油価格は49ドル付近まで回復し50ドルを目前にしている。新興国系の株価も引き続き安定度が増してくると考える。

今後1ヶ月の日経平均は16,500円〜17,800円程度の予測。17,000円を回復した後は徐々に安定度を増す方向に。ドル円は日銀のマイナス金利政策の拡大の有無に左右されるが、直ぐには実施されないと考える。109円〜114円程度で110円台を推移すると予測。

10年国債利回りはマイナス0.1%台で推移。REIT価格の上昇には更なるマイナス金利が必要。



### 先月配信の振り返り

	予測	結果	精度
日経平均	15,500円 ~17,000円	15,975円 ~17,613円	◎
ドル円	105.00~110.00	105.52~111.31	◎

先月配信	配信時株価	目標株価	結果	騰落率
電通	5,670円	6,500円	5,510円	-2.82%

先月配信	配信時株価	目標株価	結果	騰落率
アスクル	4,330円	5,000円	4,090円	-5.54%

### 注目銘柄

	注目銘柄1	注目銘柄2
銘柄名	クラレ	DMG森精機
市場	東証1部	東証1部
株式コード	3405	6141
現在株価	1,457円	1,343円
目標株価	1,500円	1,450円

今月は12月本決算で6月末に中間配当がある銘柄を選定してみた。クラレは化学繊維大手で業績は安定しており株主還元は比較的積極的で、年間配当利回りは約3.2%程度。DMG森精機は工業用機械メーカー大手で年間配当利回りは2.6%程度が見込めそう。その他では工業用機械ミシンのJUKIも6月中旬配当、今後の伸びは難しいかも知れないが配当利回りは4%程度。

日経平均は16,000円台で推移、下落する理由もないが、上昇する理由もなく非常に値幅の少ない月であった株価、為替は想定内で推移した。為替レートと原油価格の落ち着きが株価安定の要因。注目銘柄に挙げた電通、アスクル共にやや下落。要因としては終始為替が円安傾向に進んでいたこともあり、投資対象が輸出関連へ向かったことが挙げられる。円安の伸びが止まる段階で今後も注目。