

# 三島木経済通信

## 5月30日

発行所  
株式会社FPリサーチパートナーズ  
〒213-0001  
川崎市高津区溝口3-7-21  
044-814-3553  
協賛  
清の口夜大学

電子版アドレス  
fp-research.jp/keizai/0530

資産を「守る」「育てる」  
「引き継ぐ」

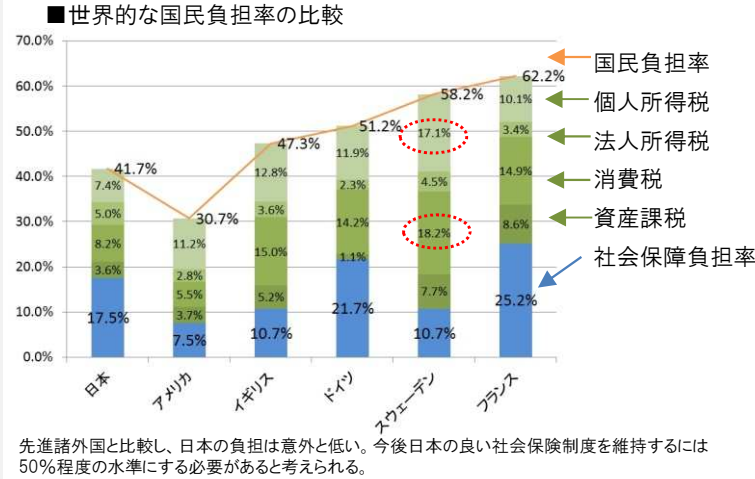
アセットコンサルティング  
プライベートバンクservice  
詳しくはHPにて

Tel: 044-814-3553  
www.fp-research.jp

facebook Like  
FPリサーチパートナーズ

## 国民負担率 日本まだ低水準

消費税増税が2017年4月に予定されている。税金と社会保険料の負担を国民負担率と言ひ、日本は41.7%で米国に次ぐ低さ。ただ米国の健康保険などは自主的なものが多い為、社会保障負担率は低いのは当たり前であり、実質的に先進国の中で日本の国民負担率は低水準と言える。グラフ青色は社会保障関連で



先進諸外国と比較し、日本の負担は意外と低い。今後日本の良い社会保険制度を維持するには50%程度の水準にする必要があると考えられる。

などが検討されていくと考えられる。現在国民負担率40%程度という生活に慣れている私達ではあるが、今後50%程度の負担率を受け入れて行くことで、現在の健康保険制度や年金制度が守られる。増税は私達の生活を圧迫するが、増税が行われず、社会保障が悪くなる方がよほど深刻な問題だと考えられる。今後は日本の深刻な人口減少問題がクローズアップされてくる。

健康保険や年金など、日本は諸外国と比較して平均的ではあるが高齢化が進んでいることを考えると決して高いとは言えない。ただ社会保障の負担は年々上がっており、平成29年には20%水準に到達する見込みだ。緑色で色分けしているのは税金で「個人所得税」「法人所得税」「消費税」「資産課税」の大きく4つに分類できる。今後どの税金を上げて社会保障を維持していくのかがポイントとなるが、法人所得税は上昇させてしまうと企業の海外流出など経済的にマイナス点が多く上げることにはしない方向。資産課税についても上昇させることで資産の海外移転(キャピタルフライト)などが起きかねないため上昇させるのは困難。消去法ではないが、スウェーデンと比較すると個人所得税と消費税は10%程度低く、ドイツやイギリスと比較しても低い状態。2017年の消費税10%後は経済状況を見ながら、消費税15%の構想や個人所得税の増税



日本に噴火警戒される火山は多数。観光地として栄えており、情報を確認して観光したい。

安が高まっている。図は日本の火山活動が警戒されている地域だが、どこも観光地として有名であり人気が高い。今の所事前に対策を講じることが難しいかもしれないが、気象庁などの発表で確認し、安全な観光をして欲しい。

### 暮らし 火山活動活発に情報確認を

箱根大涌谷の火山活動が警戒される中、鹿児島県口永良部島で噴火が起こった。噴火レベルは3であり大涌谷よりも警戒が強かったエリアではあるが突然の噴火で不安が高まっている。図は日本の火山活動が警戒されている地域だが、どこも観光地として有名であり人気が高い。今の所事前に対策を講じることが難しいかもしれないが、気象庁などの発表で確認し、安全な観光をして欲しい。

### マイナちゃん

マイナンバーの基本的な質問にお答えします。

マイナンバーという言葉を知らない方や、言葉は聞いたことがあるけれど内容がよくわからないという方向けにマイナンバー制度に関する基本的な疑問点にお答えします。

## マイナンバー

社会保障・税番号制度

■内閣官房のHPでは様々な説明資料を準備している。動画による説明なども閲覧できる。また専用のフリーダイヤルも設けている。0570-20-0178

### 制度 マイナンバーの誤解

マイナンバー(社会保障、税番号制度)は今年の10月に配布されるから運用開始される。ようやく政府でも広報に力を入れたしているが国民の理解度は低く、私達は個人情報に国に全て見えてしまうという悪いイメージが先行してしまっている。実際には社会保障、税、災害で活用され素早い対応が可能になり便利になる。段階を踏んで証券口座の申告なども証券会社から提供される電子データと番号だけで申告可能となる予定。証券口座の中身が第三者や国が見れたりするものではないので安心したいが法や安全性の課題は多く残っている。

経済

# 円安加速 株高も輸入関連は厳しく 海外観光客は大幅増加

円安が加速し、輸出企業の業績期待などから株価が上昇している。日経平均株価は20,500円台となり、20,000円台の安定が見えてきた。株式投資には待ちわびた日経平均の20,000円台定着と為替レート120円台の安定だが、企業によっては複雑だ。貿易通貨は一般的に「ドル」で決済されるため、円安ドル高は一般的に海外に輸出する企業には恩恵(高く売れる)だが、海外から輸入する企業



2012年の81円からは約51%の上昇。2014年と比較しても21%の上昇で円安の進行が速いことがわかる。ドルの利上げが間もなくという事もあり円売ドル買いが加速。今後は1ドル120円台で暫く推移か。海外観光客は引き続き恩恵があり、今後も増加の可能性が高まる。

にとつては輸入コストが高くなりマイナス面が発生する。実際に紙製品や食品関連会社の中では進んだ円安のコスト高から、値上げを余儀なくされる企業が増えている。山崎パンは7月からパンを2.6%程度値上げ、森永製菓は5.9%〜10%程度の値上げとなる見通し。紙の原料であるパルプも上昇しており製紙業界も値上げの流れとなっている。昨年は1ドル102円程度で推移していたが、この1年で124円程度まで円安ドル高が進行しており、急激な円安が値上げへ繋がっている。ただ円が安いこともあり海外からの観光客は増え続けている。今後もオリンピックを見据え観光客が増え続ける見通しで、外国人観光客が日本国内の消費を支える構図は暫く続きそうだ。

税制

## 企業に節税報告義務検討

企業の節税について今後報告義務が発生する可能性が高まってきた。適法な節税は世の中に多く存在するが、関連会社などを使い巧みに節税を行う企業も増えているようだ。海外では既に報告義務があり、国際水準に合わせていく狙いもある。日本の法人税率は所得税、住民税などで約38%と高く適法な節税は多くの企業で行われるが、今回の報告義務は「新たな手法」などを発見することを主たる目的としている。赤字でも中小企業の場合7万円の地方税(均等割り)が掛かるが、高い法人税を払うのを嫌い赤字にしている企業も多く、均等割りの7万円も見直す検討をしている。

2015年8月本格始動

ファイナンシャルプランニングを「相談しやすく」「学びやすく」「わかりやすく」を目指しています。

**FPリサーチパートナーズ**  
相談する・解決する

**溝の口夜大学**  
mizo-univ.org  
学ぶ・鍛える

**ねんきんマップ**  
nenkin401.com  
日本の老後に備える

詳しくはwebサイトから [www.fp-research.jp](http://www.fp-research.jp)  
FPリサーチ 検索

詳しくはwebサイトから [mizo-univ.org](http://mizo-univ.org)  
溝の口夜大学 検索

詳しくはwebサイトから [www.nenkin401.com](http://www.nenkin401.com)  
ねんきんマップ 検索

※ねんきんマップのHPは只今準備中です。随時更新してまいります。

# FP三島木のマネーセンスアップ講座 vol.41

■大原則の対象者  
 父母、祖父母、配偶者、子、孫、弟妹

■扶養の基本5項目  
 「同居している」  
 「家計を共にしている」  
 「自身の年収総額が130万円未満」  
 「自身の年収が扶養する人の半分未満」  
 「生活費の援助により生計が維持」

※原則全て満たす必要あり

■同居していない場合  
 「その方の年収と同額以上を毎月送金している」

※健康保険組合により、扶養資格の定義が異なる場合があります。最終的には必ず会社に確認を行う必要があります。



大原則と基本5項目を満たしていることが必要です。年金が200万しかなく、厳しいので息子の扶養に……という質問は多いですが、年収総額には年金も含まれますので基本的には難しいと言えます。年金収入200万円でも国民健康保険の平均では年20万位の負担になり確かに影響は大きいです。会社勤めの時は保険料を会社が半分負担していたこともあり、「高い」という印象を受ける方が多いのは仕方ないことかもしれません。アルバイトや年金暮らしで年収が100万円程度の場合で同居のみ



制度

## 退職後に多い子の扶養

### 扶養概念を再チェック

「子供の保険の扶養に入りたい」「親の扶養に入りたくない」このようなご質問が非常に多いので今回は扶養の概念について学びましょう。扶養に入ることによって健康保険料が実質タダになるため、使えるものなら使いたい制度ですが、保険料を払いたくない為、扶養に入りたくないという声が大きいの事実。ただこのような状況が国民健康保険の財政を悪くし、大企業などの健康保険組合が手助けするといふ悪い循環を生んでいます。扶養に入れる原則は上記に記載した

要件を満たささないということも非常に多いのですが、その際は扶養する方が年収と同額以上(100万÷12ヶ月)の8.3万以上毎月送金し、生計を手助けしている実態が必要となります。現実的な年収のハードルは130万という所になることが一般的です。配偶者であれば、基本的には年収と勤務時間を気にしていれば基本の5項目を満たすのですが、子や親となると意外と全てを満たすのは難しくなります。十分に注意をして頂き、最終的な確認は健康保険組合に行いましょう。

## 2020年 東京オリンピックに向けて

Vol.2

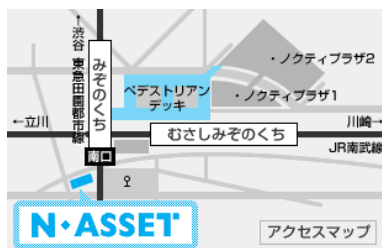
メインスタジアムの費用負担や工期などで少々国と東京都が言い争っています。世にも立派に活用できる良いスタジアムにして欲しいと思います。オリンピック開催国(開催地)は経済的に開催前年付近まで発展することが多いですが、開催することにお金を使いすぎてその後経済が低迷してしまう国も非常に多いという事実もあります。ですが国立競技場も駒沢公園も今までとても有効に活用されていますし、東京は2回目。私はとても良い方向へ行くのではないかなと期待込みですが感じています。外国人観光客がここ最近本当に増えているなど感じるこの頃です。

## N・ASSET Berry

- ・不動産投資のコンサルティング
- ・事業資金のファイナンスアレンジ
- ・不動産経営のコンサルティング

**N・ASSET**  
 n-asset.com

詳しくはウェブサイトから



不動産の「賃貸」「管理」「売買」の事なら溝の口駅すぐの株式会社エヌアセットへ

☎ 044-877-2634

# 株式マーケットウォッチ

market research



2015年5月30日号 第17号

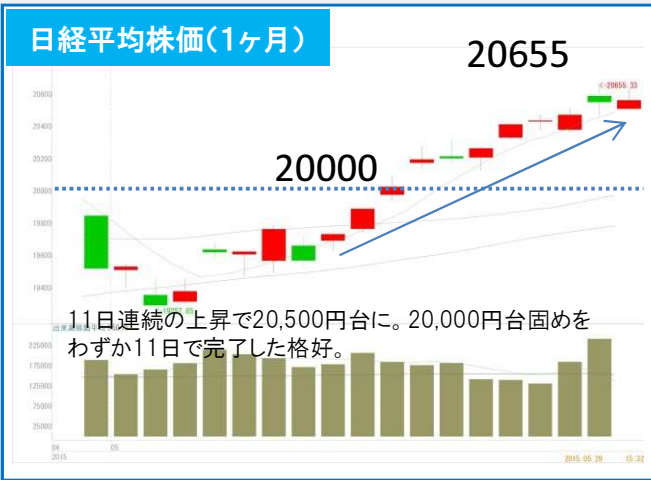
## 今後1カ月のマーケット予測

5月は売りという格言が全くない5月であった。月初めは下落してスタートした相場も20,000円台に突入した後、更に加速して上昇を続けて行った。日経平均20,000円台の達成感から売りも多く出たが、為替相場の円安が上昇相場を加速させた。海外勢の円安による日本資産買いの流れが上昇相場を形成した格好。

ただ今後更に相場を押し上げるには材料に乏しく、今後は個別銘柄選定が重要となる。

今後1ヶ月の日経平均は20,000円〜20,800円程度の予測。本格的な20,000円固めの月とみる。ドル円は123円〜126円、ようやく円安にブレイクしたが、目先やや達成感が感じられ円安進行は緩やかになるものと考える。

米国の利上げ方向の影響もあり金利は緩やかに上昇傾向になるも0.35〜0.45%程度。REITは中立的ポジション。



### ■先月配信の振り返り

	予測	結果	精度
日経平均	19,500円 ~20,200円	19,257円 ~20,655円	○
ドル円	118.00~123.00	118.47~124.46	○

4月配信	配信時株価	目標株価	結果	騰落率
日本特殊陶業	3,435円	3,650円	3,775円	+9.89%

4月配信	配信時株価	目標株価	結果	騰落率
電通	5,810円	6,000円	6,280円	+8.08%

### ■注目銘柄

	注目銘柄1	注目銘柄2
銘柄名	小松製作所	オリエンタルランド
市場	東証1部	東証1部
株式コード	6301	4661
現在株価	2,623円	8,010円
目標株価	2,800円	8,450円

日本株式は短期的に上昇しており、出遅れ感が目立つ小松製作所と、高値から下落しているオリエンタルランドに注目してみる。建設機械などで有名なコマツだが株価は冴えない。2年前に先行して上昇していることもあり昨今の株高には反応しておらず、今後見直しも。オリエンタルランドは高値から10%超下落。やや値動きは荒いも、8,000円台前半〜中盤に落ち着くとみている。

日経平均の上昇ブレイクは6月からとみていたが結果として5月に上昇した。為替相場が円安に動いたことが大きな要因。ただ短期間で目標達成してしまった感じも否定は出来ない。日本特殊陶業は株価の割安感も意識されたのか目標株価を大きく超えた。今後も比較的安定的に推移。電通も業績の堅調さに加え自社株買いが好感視され大きく上昇した。今後は6,000円台を固めて行くと考える。