

三島木経済通信

3月28日

発行所
株式会社FPリサーチパートナーズ
〒213-0001
川崎市高津区溝口3-7-21
044-814-3553
協賛
溝の口夜大学
電子版アドレス
fp-research.jp/keizai/0328

資産を「守る」「育てる」
「引き継ぐ」

アセットコンサルティング
プライベートバンクservice
詳しくはHPにて

TEL: 044-814-3553
www.fp-research.jp



日本株式 2日ですピード調整

日本株式の上昇にようやく一息が入った。株式は売りたい人と買いたい人で成立し、将来的には利益を確定する売り需要がある。その為基本的にはどんなに上昇相場であっても一時的に利益確定の売りがあった方が将来的な急落の心配が少なくなる。市場関係者の中では昨今の株高を喜ぶ声が多かったが「どこで一息いれるのか?」という慎重な姿勢も強かった。2月末から3月下旬まで大きな下落もなく上昇してきたが3月26日、27日によりやく一息が入った。一般的に相場の

■日経平均1カ月の推移とRSI



RSIの上の赤線が70、下が30。上の赤線以上がやや過熱気味という見方をする。下の赤線まで、この1カ月下がることはなかった。日経平均は25日移動平均線で下げ止まりを示唆するチャートではある。

テクニカル指標はまだ過熱気味

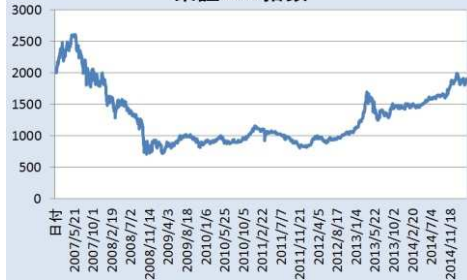
トレンドをチャートが示すが25日移動平均線(25日間の株価平均値)程度までの下降をこなしながら再度上昇に転じることが考えられていた。通常は何日もの時間がかかるものだが、わずか2日で25日移動平均線まで下げ、将来の利益確定売り圧力もやや緩和される可能性が強まった。今後も利益を確定する売りは続くがそれ以上に「下がった所は買おう」という姿勢も強く、今回の調整局面を喜ぶ声の方が大きい。

は変わりない。チャート下のRSIは70を上回ると過熱気味、30を下回ると売られ過ぎと一般的に考えるが、直近1カ月は殆どの期間で70を超えている状態であり、26日、27日でもようやく60台まで下落している。売られ過ぎとなる下の赤線まではこの1カ月下がっていない。売られ過ぎの水準まで下がる相場ではなく、利益確定の売却をこなしながら過熱度合いを冷却し、再度上昇していくと考えられる。

投資

東証REITに上昇余地

東証REIT指数



リーマンショック前の水準には届かないが確実に上昇。今後大幅高は望みにくい。配分金を考慮すれば魅力が高い。

投資商品として株式や債券の他に不動産が代表的投資先としてあげられるが手軽に投資ができるREITが再び買いやすい水準になっている。グラフは2007年からのチャートでリーマンショック前は2500ポイントあった東証REIT指数だが現在は2000ポイントを若干割り込む。2011年から株式よりも力強く上昇した背景もあり高値警戒があったが、この2カ月は株式上昇でREITは足踏みしていた。上昇余地としては大きくはないが株式よりも分配利回りは高く現在約2.5%程度と長期保有には威力を発揮する。

保険

生命保険の給付対象と精神疾患

■就業不能保険は給付要件が厳しく、加入者が誤認しているケースが多い。「入院」が要件に注意。

- ストレス性疾患による入院を最長365日まで保障
- 病氣もケガも一生涯保障
- 3大疾病による経済的負担を抑制
- オプション(特約)も充実!
- インターネットで24時間・365日お申込み可能
- 簡単ステップでお申込み完了

医療保険や生命保険、精神疾患の場合に於いての給付のハードルは未だ高い。精神疾患に罹る人が増加している商品提供が増加しないのは判断基準が難しいからだと言える。一部の保険会社で提供されている「就業不能保険」は仕事が出来なくなった場合に給付される保険だが、精神疾患は対象外となる。また就業不能保険は「今の仕事」ができないという定義ではなく多くの要件が必要で給付要件には注意が必要。精神疾患による入院保障特約という商品は存在するが「入院」を対象としている。多くの精神疾患患者は通院や自宅療養が多く、加入していても受け取れないことが多い。給付要件などを確認したい。

暮らし

ネット機能正しく使えば便利で安心 セキュリティは格段に向上

インターネットを活用した各種サービスのセキュリティが向上している。ネットバンク、ネット証券、ネット保険など昨今では様々なサービスがネットを活用し手軽に使える。ネットで行う事で人件費などが削減され、一般的には各種手数料が低く抑えることができる。ただ有人店舗が無い不安もあげられ、ネットバンクはイメージが悪いことが多い。ただ、セキュリティは日々進歩しており、銀行によっては「むしろ安全性が高い」ということもある。ネットバンクと一言で表現されるが、大手都市銀行が提供するネットバンク、インターネットを専業で行うネットバンクと大きく分かれる。意外ではあるが「大手都市銀行のネットバンク」のセキュリティレベルは低く、ネット専業のネットバンクの方が安全性が高いこともある。写真はネットバンク機能を使う際の末端で、振込指示などをする場合、最終的に末端での承認作業が必要となり、



SMBCのセキュリティ端末。持ち歩く不便さがあるが、安全性は高くなる。

ネット専業ではスマホをセキュリティ端末として利用できる。

PCで振込指示をすると登録してあるスマホに承認連絡が来る仕組み。仕組みはSMBCと同様だがスマホを活用している。

手軽で単純な機能ではあるが安全性は高まる。使い慣れると便利だ。



他人では振込みなどが出来ないようにしている。ネット専業では末端をスマートフォンで利用できる対応がされている。個人的にも活用しているが、とてもスムーズに確認作業等ができるので慣れてさえしまえばとても便利に活用ができる。正しく使えればとても安全で便利である。

制度 消費者相談188 児童相談189

総務省は7月から、110番や119番のようなわかりやすい番号での相談窓口を開設する。詐欺などの被害相談などは188番で基本的には「有料」とされる予定。児童虐待など児童相談の窓口として189番を用意し、こちらも有料の予定だ。現在でも詐欺など様々な分野で相談に応じてくれる独立行政法人国民生活センターが存在するが、普及はあまり進んでいない。児童相談所についても同様で「すぐに相談したい」という体制ではない欠点がある。初期対応が重要と考えられる詐欺や児童虐待など特化させ、今以上にわかりやすく「事前相談」を促し事件を防ぐ。

N・ASSET Berry

- ・不動産投資のコンサルティング
- ・事業資金のファイナンスアレンジ
- ・不動産経営のコンサルティング

「人気の東急線エリアの物件取扱多数！」
「購入・売却コンサルティング随時受付中！」

ご要望をお気軽にお問合せ下さい。

不動産コンサルティング技能登録者
CPM有資格者、CFP認定者が対応いたします。

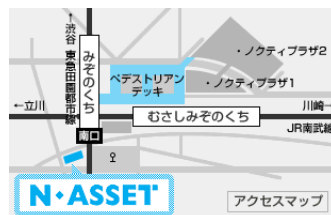


お問い合わせ
Tel: 044-382-0200

詳しくはwebサイトから
エヌアセットベリー 検索 Click!

N・ASSET n-asset.com

不動産の「賃貸」「管理」「売買」の事なら
溝の口駅すぐの株式会社エヌアセットへ



詳しくはwebサイトから
エヌアセット 検索 Click!

044-877-2634



FP三島木のマネーセンスアップ講座 vol.39

■公的年金の範囲と民間保険

国民年金
厚生年金

老齢年金

障害年金

遺族年金

公的年金には3つの大きな保障がある。国民年金の保障は厚生年金に大きく劣るが月額15,000円程度と考えると大きなメリット。



個人年金保険

介護保険・損害保険

生命保険

公的年金の保障を民間保険で賄うには沢山の保険に加入する必要がある。

金額だけで考えても明らかに民間保険の方が高い。



年金

「老齢・障害・遺族」実はワイドな年金保険

日本の年金制度のおさらい

国民年金・厚生年金を公的年金と言いますがその内容について理解力を深めておきましょう。私たちは老後の年金という認識がとて大きいですが、公的年金には最後の年金である「老齢年金」以外に障害状態になった際の「障害年金」、万一残された遺族を保障する「遺族年金」の機能があります。現在は以前のように入った保険料よりも多くの年金を受け取れることは困難な時代になってきていますが、その他の保障も含まれていて、とても手厚い年金保険です。

公的年金の保障がなければ、民間の保険会社などの商品を活用することになります。老後の年金であれば「個人年金保険」に加入する必要がありますし、障害状態などに備えるには「介護保険」などがあります。また皆さんが加入している生命保険は公的年金では「遺族年金」として機能してくれます。国民年金は現在月額約15,590円です。毎年保険料と年金額は変わりますが仮に保険料は月15,000円、年金は80万円として計算してみましよう。保険料を払う義務がある20歳〜60歳までの40年間で720万円になります。年金を年80

万円受け取ると9年で回収でき、終身年金であるため長生きをすればするほどお得になっていきます。一般的な個人年金には無い魅力です。長生きできずに受け取れない場合でも、その間には「障害年金」と「遺族年金」の保障がついているので、金額だけで個人年金と比較するのは難しいと言えますが公的年金の保障の全てを民間保険で準備する場合は相当な高額になります。世代間扶養という概念の公的年金は場合により不公平感を感じる時もありますが、幅広い保障を皆さんにしているとても良い保険です。

家庭で学ぶマネー講座 web版

YouTube

ネット環境があればすぐに勉強できます。
 ～～お問い合わせ・申し込み～～
 ☎044-814-3553 ✉info@fp-research.jp

専門家を探せる、相談できる。

経験豊富な専門家が登録
 国家資格、実務経験2年以上など、独自規定に基づいた事前審査あり

専門家に質問・相談できる
 匿名で相談、無料でQ&Aに質問、あなたの悩みがきっと解決

ProFile 専門家を探せる、相談できる。

気になるキーワードで検索
 注目キーワード 扶養家族 勤労控除

【扶養内の働き方の壁の仕組み】
 マネー・年金・社会保障・生命・社会保険全般

何故103万円・130万の壁と言われるか？
 パートで得る所得は基本的に「給与所得」となります。しかし平等に与えられる権利として「所得控除」があります。給与所得控除とは給与と差引ける経費みたいなものです。

- ・基礎控除38万円
- ・給与所得控除65万円

所得税は下記から求められます。
 給与所得 - 所得控除 = 課税所得 ←これに課税される

三島木 英雄
 株式会社FPリサーチパートナーズ 代表取締役
 神奈川県 ファイナンシャルプランナー

この専門家に相談する
 044-814-3553
 ※お電話の際は「ProFile」を名乗ってください。

株式マーケットウォッチ

market research



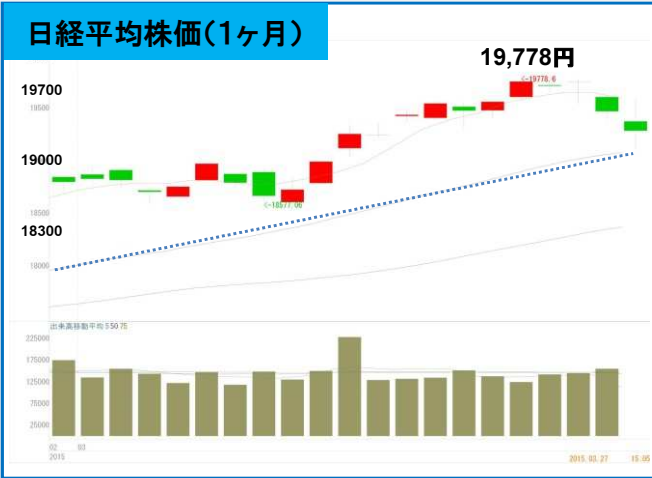
2015年3月28日号 第15号

今後1カ月のマーケット予測

3月も変わらず右肩上がりの日本株式市場だが、配当権利落ちもありようやく一息を入れた。良い意味での調整局面といえる。現在のターゲットは20,000円を意識した動きとなっているが、過熱感はない。3カ月間殆どなかった調整局面がどの程度必要かが未知数。先月に引き続き信用売りは多く、調整局面でも比較的安定して買い戻しが入ることが考えられる。

4月の日銀会合で、どのような方向性が出されるかは未知数だが過度な期待はしにくい。日経平均の想定レンジは18,900円〜20,100円と高値圏で維持するもの、一時的に19,000円割れは想定しておきたい。ドル円は米国のドル高警戒もありドル高は緩やか。118円30銭〜123円程度の予測。

10年国債利回りは0.3〜0.4%台の水準で暫く落ち着く模様。REIT市場は調整局面をこなし、安定期に入りそう。日本株の一面などの局面で強さを発揮しそうで仕入れるには良い時期か。



※株式マーケットウォッチに記載されている内容はFP三島木の個人的な見解であり投資成績の保障をするものではありません。投資におきましてはリスクを十分に理解し自己判断の上行うよう注意してください。

先月配信の振り返り

	予測	結果	精度	
日経平均	18,200円 ~19,100円	18,552円 ~19,778円	△	
ドル円	117.00~124.00	118.29~122.02	◎	
2月配信	配信時株価	目標株価	結果 3月27日終値	騰落率
サイバダイン	2,880円	3,100円	3,090円	+7.29%
2月配信	配信時株価	目標株価	結果 3月27日終値	騰落率
一休	1,735円	1,800円	2,006円	+15.61%

注目銘柄 3月27日終値

	注目銘柄1	注目銘柄2
銘柄名	日産化学工業	東証REIT ETF
市場	東証1部	東証1部
株式コード	4021	1343
現在株価	2,436円	2,011円
目標株価	2,600円	2,100円

日産化学工業は化学関連全般を扱う会社で農業科学にも強さを持っている。今後日本の農業を考へる時に同社の化学肥料等が注目されることもありそう。当面は他の化学分野でも収益を伸ばしており、安心感もある。東証リートは株価が軟調な場面で底固さを見せる。ドル高警戒から金利上昇が先送りになっておりリートには追い風。伸び余地は少ないが安定配当資産として魅力。

3月の日経平均は大相場となった。本格的に下げた日は配当権利落ち2日だけと、異例の上昇継続相場。米国のドル高警戒も心配されたが基本的に強い相場が続いた。サイバダインは一時3,300円まで上昇するも利益確定売りに押されたが目標付近までは上昇。一休は目標を大幅に超過した。無借金経営・日本への旅行が外国人投資家の目線に合致したようだ。両株式とも今後も期待してみたい。